



FICHA TÉCNICA TEATRO COLÓN A CORUÑA

FICHA TÉCNICA TEATRO COLÓN (A CORUÑA)



Actualizada 20/10/2021

FICHA TÉCNICA TEATRO COLÓN (A CORUÑA)

DATOS XERAIS DO TEATRO COLÓN.

Avenida da Marina, 7A c.p: 15001 A Coruña.

CONTACTOS DE INTERESE.

Xeral.

teatrocolon@coruna.es

Xefatura técnica. Ivan Rodriguez Barreiro.

Jefetecnicoteatrocolon@gmail.com

2. Información despacho de billetes:

Despacho central de billetes da praza de Ourense: de luns a venres (excepto festivos) de 11.00 a 15.00 h e de 16.30 a 19.30 h.

Despacho de billetes do Teatro Colón: Aberto só os días de función 2 horas antes (só se quedan entradas dispoñibles)

Venda de entradas en liña: ataquilla.com

Información sobre a programación

Web www.teatrocolon.com

DATOS DAS INSTALACIÓNS DO TEATRO COLÓN

Capacidade: 845

- Platea: 521
- Palcos: 107
- Principal: 217

Camerinos do teatro

- Número de camerinos individuais: 6 con baño, duchas e posto de maquillaxe.

- Número de camerinos colectivos: 4 con capacidade para 20 persoas, con duchas, baños e postos de maquillaxe.
O teatro dispón de:
Foso de orquestra.
Proscenio móvil.
2 ombros.
Montacargas con acceso a sala de quentamento. Sala de quentamento ou almacén.
CONTROL DE ILUMINACIÓN E SON CENTRADOS EN CABINA AO FONDO DA PLATEA

FICHA TÉCNICA TEATRO COLÓN (A CORUÑA)

ESPECIFICACIÓNS TÉCNICAS E CONDICIÓNS DE USO _____

SEGURIDADE

As compañías e usuarios estarán obrigados a observar as medidas legais e regulamentarias do Teatro Colón, para unha protección eficaz en materia de seguridade e hixiene. Será de obrigado uso as EPIS para a realización do traballo, sendo responsabilidade do persoal das compañías o seu uso e obrigas. (Liñas de vida, arnés, casco, botas de seguridade etc...).

Os visitantes respectarán e atenderán en todo momento as indicacións do persoal do teatro.

Está prohibido fumar en todo o recinto.

CONDICIÓNS ESPECIAIS

Non se instalarán equipos nin elementos escenográficos, de son ou cámaras, fóra dos límites do escenario.

Poderanse instalar os motores puntuais só desde a liña de bambalinón ata o fondo do escenario.

CARGA E DESCARGA. O teatro non dispón de persoal de carga e descarga, será asumido polo promotor.

A compañía informará a administración das necesidades xerais de montaxe como mínimo unha semana antes da representación. Na dita comunicación estableceranse os horarios de montaxe e desmontaxe, carga e descarga, número de vehículos, horarios de ensaio, intercambio de plans de seguridade, Seguro de Responsabilidade Civil e altas na SS.

Entrada de descarga e carga: pola rúa Manuel Casás. Distancia ata o escenario: 3m

Ancho e alto do portal de carga: 4m de ancho. 6m de alto.

O teatro non dispón de ramplas nin outro material para a baixada de elementos do camiión.

FICHA TÉCNICA TEATRO COLÓN (A CORUÑA)

MATERIAL DE ILUMINACIÓN

- **Mesa de control de Luces LT HYDRA II 48 sub máster 6 dmx.**
- **36 unidades de dimmer marca ETC de 12 circuitos de regulación cada un de 2300 VA, con protección diferencial independente en cada unha das 36 unidades (Total 432 canles)**
- **3 módulos de dimmer marca MA de 5 circuitos de regulación cada un de 5700VA con protección diferencial independente en cada un dos 5 módulos (total 15 canles)**
O conxunto de varas MOTORIZADAS están ademais ELECTRIFICADAS con 24 canles de dimmer e 4 canles de directos cada unha. Hai caixas con conectores Schuko e harting no fondo do escenario, aos lados e nas entradas.
- **24 unidades de proxector de lente PC marca Teclumen modelo Curva F1200 ECO, equipado con lente de PC de 150 mm e lámpadas de 1000W. Apertura 10-56°.**

- **10 PC de 2000 W marca Teclumen.**
- **40 unidades de proxectores de luz suave marca ETC modelo SOURCE FOUR PAR con lentes 1, 2 e 5.**
- **24 proxectores de recorte marca ETC modelo SOURCE FOUR con óptica 15/30 e 750W.**
- **32 proxectores de recorte marca ETC modelo SOURCE FOUR con óptica 25/50 e 750W.**
- **32 proxectores de recorte marca ETC modelo SOURCE FOUR JUNIOR con óptica 25/50 e 575W.**
- **30 proxectores de ciclorama marca SELECOM modelo LUI CYC de 1000W.**
- **2 canóns de seguimento marca Teclumen de 1200W.**
- **30 viseiras para os proxectores Teclumen Fresnel.**
- **10 viseiras para os PC de 2000W.**
- **8 viseiras para los proxectores Source Four par.**
- **16 iris para os recortes ETC**

- **20 portagobos para os recortes Source Four.**
- **10 portagobos para os recortes Source Four Junior.**
- **7 Par Led Cameo Zenit Z120 G2**
- **6 liñas.**

MATERIAL DE SON

P.A.

1 sistema Hk PR:O
ALTAVOCES

4xKK PRO:O 15 Premium 1600w.

Sub 2xHK Audio Premium PR:O 210

- Recinto Bassreflex
- 500W RMS
- Impedancia: 4 Ohm
- Crossover pasivo 40 Hz - 150 Hz
- 101 dB SPL (126 dB max.)
- Vaso de montaxe M20 x 2
- 2 asas
- Speaker Twist In/Out
- Filtro TP/HP (150Hz)
- Lacado texturizado en negro
- Peso: 26 kg
- Medidas: 36 cm x 61 cm x 53 cm Etapas de Potencia. 6x STK V20, 1x STK V6

- **Procesador.**

HK dsm 2060 (foh)

AMPLIFICADORES

6x STK V20, 1x STK V6

PROCESADOR

HK dsm 2060(foh)

MONITORES

6 monitores de chan DAS AUDIO ACTION M12 (300W)

2 HK PRO 12:1 Reforzo de Frontfile (300 W)

REPRODUTORES

1 Reprodutor CD doble NUMARK

MESAS DE MESTURAS de son.

Behringer X32 Compact

Especificacións.

- 32 canales, 25 buses
- 16 entradas de micro
- 8 saídas
- 8 retornos FX estéreo
- Matriz de 6 buses con Insert
- 6 grupos de Mute
- 8 grupos DCA
- Interface de audio de 32x32 canales (USB 2.0)
- Faders motorizados de 100 mm
- Pantalla a cor de 5" TFT
- EQ por canal
- Delays axustables en todas as canales
- Rack de efectos virtuais con 8 slots FX
- USB Recorder integrado

- Controlable a distancia por Ethernet
- Compatible con BEHRINGER P-16 Personal Monitoring System
- Saída dixital estéreo AES/EBU e implementación completa Midi
- Medidas: 490 x 506 x 163 mm
- Peso: 11,4kg

O teatro dispón de dous RJ45, 1cat 5e conexión de audio e vídeo. 2 cat 6 exclusivo de audio.

Rack de escenario Behringer S32
Especificacións.

Digital Stagebox

- Con 32 entradas e 16 saídas
- AES50 Network (Klark Teknik)
- Ata 100m CAT-5e de cable
- Direct P - 16 monitor port
- Double ADAT output
- Midi output
- USB Port for firmware updates
- Design: 19 " / 3 HE
- Installation depth: 21 cm
- Frontal metal bracket depth: 2.2 cm
-

• MICROFÓNICA _____

• 5 AUDIX OM2

• 5 AUDIX i5

- 1 AUDIX aps-910
- 2 SHURE sm58
- 2 SHURE sm137
- 1 set SHURE PGDMK Bateria.
- 2 SHURE SLX SM58(Wireless handheld)
- 2 SHURE SLX1+beta53A(Wireless headset)

2 SENNHEISER EVOLUTION WIRELESS G4 vocal set.

2 LD U5XXBPHH2 WIRELESS DIADEMA.

- 2 RHODE NT-1000
- 4 KLARK TEKNIK DN100 (caixa de inxección activa)
- 10 Pés de micro xirafa grandes cor negra

PATCH.

Patch analóxico 29 envíos/8 retornos.

EQUIPAMENTO AUDIOVISUAL_____

Proxector.

Hitachi CP-WX8265-Proxector LCD-6500 Lumens-1280x800

Especificacións.

- Marca Hitachi
- Tipo Instalación, Gran Proxección
- Luminosidade (ANSI lumen) 6500
- Tecnoloxía LCD
- Marxe de proxección 1,5-3:1
- Contraste 3000:1
- Relación de aspecto 16:10
- Resolución 1280x800
- Lentes opcionais Si
- Inclúe Lente Si
- Lens Shift Hor / Vert
- Enfoque Motorizado
- Zoom Motorizado
- VGA 1
- HDMI Si
- RJ45 Si
- RS232 Si
- Vida da lámpada (horas normal/ECO) 2500/4000

Pantalla de Cine con estrutura de dimensións 14m de ancho por 8m de alto con marco negro. Proxector de cine en 35 mm.

EQUIPAMENTO ESCÉNICO

Cámara negra

6 xogos de patas: 2 xogos de 12 metros de alto por 4 de ancho. 4 xogos de 10 metros de alto por 3 de ancho.

5 Bambolinas de 16 metros de ancho por 3 de alto.

FICHA TÉCNICA TEATRO COLÓN (A CORUÑA)

Actualizada 20/10/2021

FICHA TÉCNICA TEATRO COLÓN (A CORUÑA)

1 Fondo negro: de dúas pezas que fan un total de 16 metros de ancho por 10 de alto. 1 Ciclorama o P.V.C. de 10 de alto por 16 de ancho.

14 estrados de 2x1 (alturas de patas fixas 0,20 cm, 0,40 cm, 0,60 cm, 0,80 cm.) consultar cantidades.

Plataforma elevadora unipersonal para traballo en altura Marca UP-RIGHT
14 METROS.
REXEDORÍA _____

—

Postos de intercom Clear-com de cable. Repartidos na cabina de son, luces, tremoia, ombro esquerdo escenario, ombro dereito escenario e posto de vixilancia.

Con posibilidade de montar postos auxiliares.

XASTRARÍA _____

_ O teatro NON dispón de ferro de pasar nin táboa para ese uso.
O teatro NON dispón de persoal de xastraría.

CUNCHA ACÚSTICA _____

Para a montaxe da cuncha acústica, é necesario facer unha solicitude previa á dirección do Teatro. Os custos da montaxe serán asumidos polo promotor.

O teatro dispón de cuncha acústica para un total de 70 persoas, a posición da dita cuncha é fixa e non se pode variar de posición.

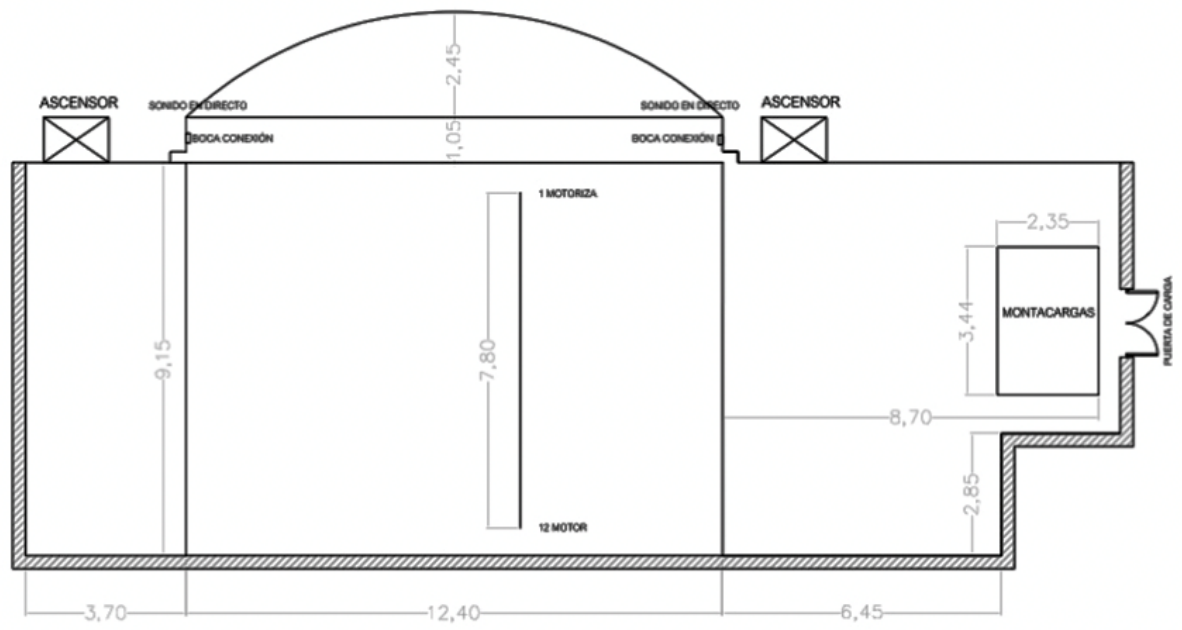
MATERIAL DE ORQUESTRA.

40 cadeiras negras sen brazos.

30 atrás de orquestra.

Estrado de Director. Atril de director.

Actualizada 20/10/2021

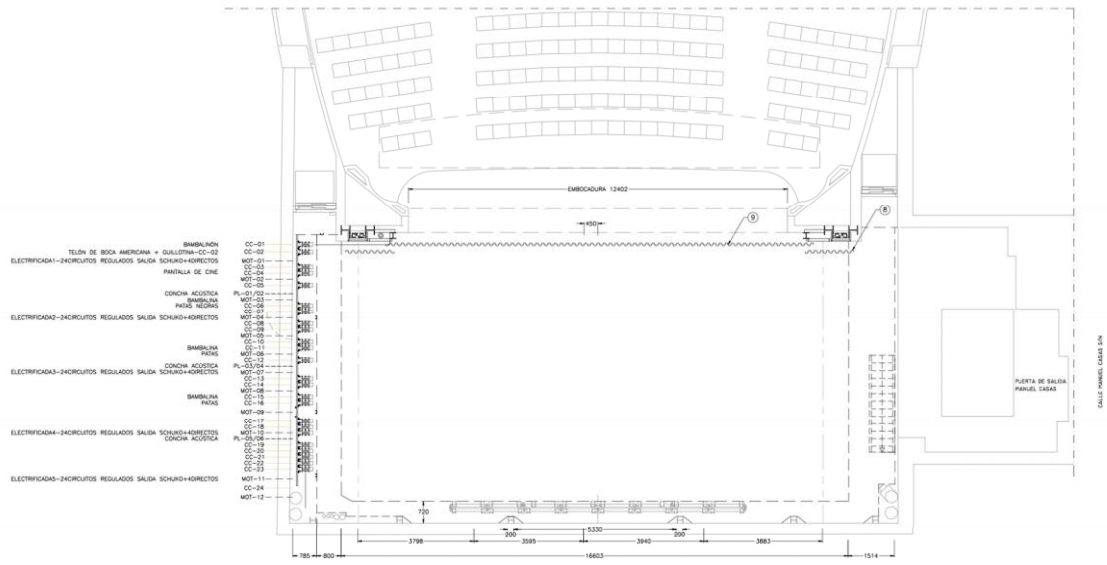


Escala 1:100

PLANO DA PLANTA DO ESCENARIO

FICHA TÉCNICA TEATRO COLÓN (A CORUÑA)

Actualizada 20/10/2021



E:1/50